



spellabs it.comapny

www.spellabs.ru

info@spellabs.ru

Коммерческое предложение по созданию интранет-портала

Москва

2007 г.

О компании

Компания **spellabs** является партнером компании **Microsoft** в области разработки программных решений, специализируется на разработке систем web-досупа к данным, развертывании интранет-порталов, а также создании систем интеллектуального анализа данных.

Нашими клиентами в области внедрения интранет-портала на базе Microsoft Sharepoint являются компании «Май», Российская книжная палата, Logitech и другие.

Функциональные требования

В данном разделе описаны требования к portalу и предлагаемый подход к их реализации.

1. Модульная система

Корпоративный портал, построенный на платформе Microsoft Sharepoint Services 2003/2007, поддерживает в базовой конфигурации модульность при управлении сайтами, разделами и страницами.

2. Возможность тиражирования модулей и шаблонов страниц

Microsoft Sharepoint Services предоставляет возможность создания шаблонов страниц по желанию пользователя и использования их на всем портале. Компания spellabs имеет опыт расширения функциональности Sharepoint Services для обеспечения тиражирования модулей страниц, библиотек документов, визуальных настроек страниц и сайтов. Это актуально при создании отдельных сайтов подразделений или других больших коллекций сайтов, ручная настройка которых трудоемка.

3. Возможность создания произвольной иерархии

Интранет-портал может содержать несколько систем навигаций с произвольной навигацией. Мы можем настроить их по вашему требованию. Примером может быть горизонтальное текстовое или графическое меню или дерево навигации. Как правило, удобно создавать в портале несколько систем навигаций. Одну для сквозных ссылок размещают в заголовке, а навигация по документам и информационным разделам осуществляется в виде выпадающих меню или иерархического дерева слева на странице.

Инtranет Компании "Май"

Аудиоконференция

Существует два варианта создания конференции

1. Вариант:
 - Во время разговора нажмите **кнопку >>**,
 - нажмите появившуюся **кнопку КОНФ**
 - наберите номер абонента которого вы хотите взять в ко участвовать в конференции
 - нажмите **кнопку КОНФ** на дисплее появится надпись к
2. Вариант : Существуют специальные номера виртуальных конс
 - Сообщите всем участникам конференции время и вирту например 3901
 - Поднимите трубку нажмите **кнопку >>**
 - Нажмите появившуюся кнопку **конф№** и наберите **390**:

Вы активировали виртуальную конференц. комнату! Теперь все участ

4. Возможность обновления содержимого в пределах шаблонов страниц

Такая возможность заложена в самой системе Microsoft Sharepoint Services, особенно удобно это реализовано в версии 2007.

5. Аутентификация посетителей

Аутентификация посетителей осуществляется на базе учетных записей Windows.

6. Различные уровни доступа

В портале существует возможность управлять доступом на уровне страниц, библиотек, списков, отдельных документов и записей. Также существует возможность персонализации – документы и записи видят только их создатели и те пользователи или группы пользователей, которым это явно разрешено. Эти возможности есть только в версии Sharepoint Services 2007.

7. Наглядная, интуитивно понятная навигация

Мы имеем опыт проектирования пользовательских интерфейсов, внешний вид и поведение которых может быть настроено строго с пожеланиями заказчика с учетом прав доступа и персонализации. Последнее подразумевает, что пользователь не видит тех разделов и информации, доступа к которым у него нет.

8. Наличие сквозных ссылок

Система навигации в виде общих для всего портала ссылок настраивается, как правило, в виде горизонтального меню в заголовке сайта, а также частично дублируется внизу каждой страниц. Внешний вид таких ссылок может быть настроен по желанию заказчика.

9. Счетчики посещений

Microsoft Sharepoint Services имеет встроенную подсистему учета статистики и формирования отчетов. Мы также имеем собственную подсистему, расширяющую эти возможности и позволяющую учитывать отдельные конкретные переходы и формировать по ним удобные отчеты. Такая задача возникает, к примеру, при размещении в портале информационных баннеров и отслеживанию переходов по ним.

10. Шаблоны и сервисы

Новостная лента

Мы разработали для Microsoft Sharepoint удобную в использовании систему новостных лент. Для каждой новостной ленты можно настроить свои правила отображения, включая список анонсов, страницу новости и архив новостей.

Информационная страница

Страницы создаются по настроенным шаблонам компоновки и наполняются через визуальный редактор стандартными средствами Microsoft Sharepoint. Визуальный редактор позволяет напрямую копировать данные из документов MS Word, Excel, страниц других сайтов.

Обратная связь

Сервис обратной связи может быть оформлен в виде строгой формы, регистрирующей запросы посетителей или представлять собой форму для написания письма в произвольной форме.

Электронная заявка

Сервис формирования заявок оформляется в виде формы, позволяющей пользователю зарегистрировать заявку и отслеживать ее состояние, а ответственным сотрудникам получать уведомления по почте и управлять

Новости Интранет

24 Января 2007 года
[Созданы инструкции по администрированию порталов по процессам](#)

23 Января 2007 года
[Новый Интранет - проблемы?](#)

19 Января 2007 года
[Введен в эксплуатацию новый Интранет!](#)

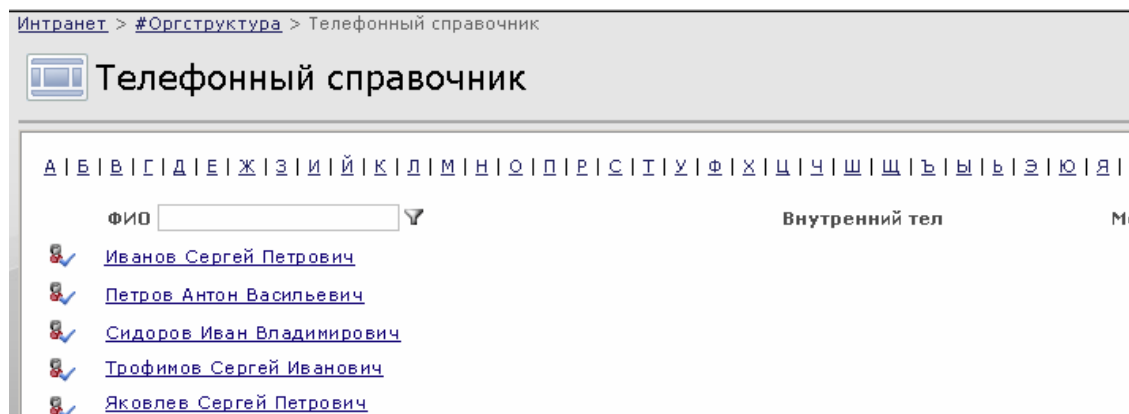
Вакансии

24 Января 2007 года
[Оператор-наладчик, техник-механик](#)

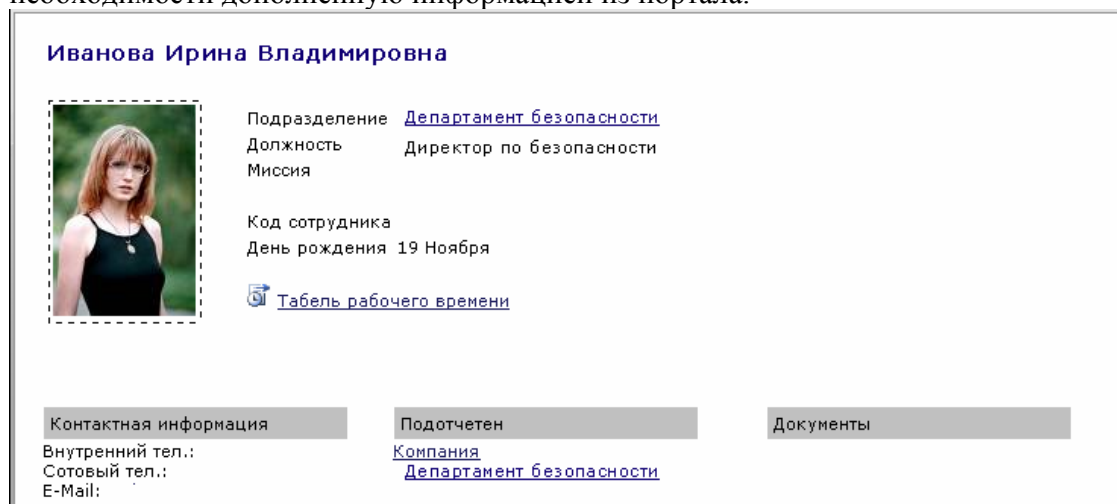
состоянием заявки. При выполнении заявки ее создатель может получать уведомление по электронной почте.

Телефонный справочник

Телефонный справочник может загружаться из 1С вместе со справочником сотрудников или настраиваться непосредственно в портале.

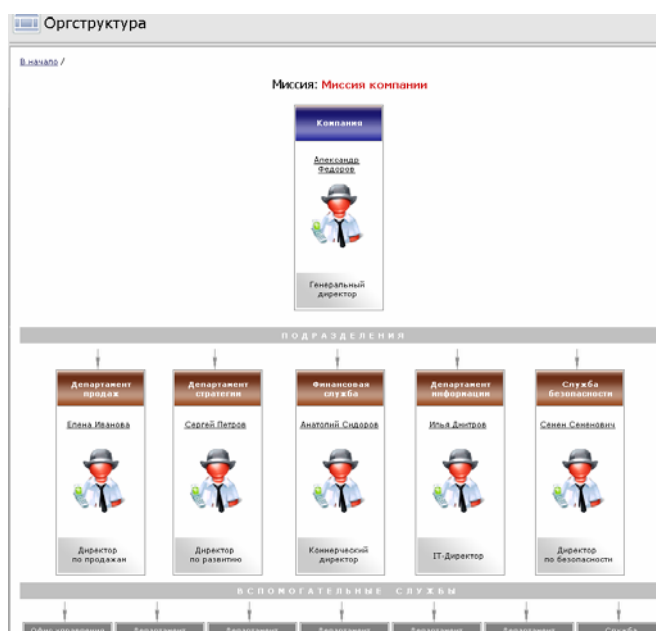


Телефонный справочник может включать справочник подразделений компании для быстрого отбора сотрудников, а также фотографии сотрудников со ссылками на личные карточки и сайты сотрудников. Личная карточка содержит общедоступную информацию о сотруднике, загруженную из 1С и при необходимости дополненную информацией из портала.



Список сотрудников

Мы предлагаем отображать на основе сведений из 1С оргструктуру компании с возможностью навигации по подразделениям и отображением карточек сотрудников. Внешний вид оргструктуры можно настроить по требованию заказчика.



Опрос (с выводом результатов опроса)

Создание опросов является стандартной функциональностью Microsoft Sharepoint.

Библиотека публикаций и файлов

Портал Microsoft Sharepoint содержит все необходимые средства для хранения больших библиотек документов. Есть возможность управления правами доступа, совместного редактирования, отправки уведомлений при создании и изменении документов, создания правил согласования и утверждения документов. Навигация по библиотекам осуществляется как стандартными средствами Microsoft Sharepoint, так и с помощью расширений компании **spellabs**, обеспечивающих дополнительные удобства навигации. По всем документам обеспечивается полнотекстовый поиск.

Календарь событий, поиск по заданным параметрам. Форум.

Календари событий и форумы являются стандартной функциональностью Microsoft Sharepoint.

Онлайн-конференция

Необходимо уточнение требований к данному сервису.

Онлайн-бронирование переговорных

Сервис бронирования переговорных реализован нами в виде расширения функциональности Microsoft Sharepoint и предоставляет удобный интерфейс для пользователей.

Портал > Сервисы > Заказ переговорных комнат

Заказ переговорных комнат

Показать переговоры на дату:
 Дата:

Часы	Переговорная №1	Переговорная №2	Переговорная №3	Офис С-Петербург
9:00			09.00 - 09.30 Бюджетирование	
9:30	09.30 - 11.00 Обсуждение проекта внедрения интрасайта компании Организатор: VMS\Administrator Участники: Сотрудники отдела разработок, spellabs			
10:00				
10:30				
11:00				

Зарезервировать переговорную комнату:

Тема переговоров
 Обсуждение проекта внедрения интрасайта компании

Переговорная **Период резервирования** 27.04.2007 с по **Участники**

Информационные сообщения и сообщения об ошибках

Управление ошибками являются стандартной функциональностью Microsoft Sharepoint.

Административный интерфейс

Microsoft Sharepoint предоставляет удобные средства для администрирования, настройки прав доступа и конфигурирования портала. Все расширения портала разработки компании **spellabs** управляются через стандартный административный интерфейс Microsoft Sharepoint.

Дополнительный сервисы

Мы предлагаем также такие нестандартные сервисы как «погода», «курсы валют», «заказ пропусков», «баннеры», «поздравления с днем рождения», «новые сотрудники». По требованию могут быть разработаны любые нестандартные сервисы и проведена интеграция со сторонними информационными системами.

28, Сб	29, Вс
Облачно переменный дождь	Малооблачно
5-7 C°	5-7 C°
Ветер 3 м/с	Ветер 1 м/с

Архитектура системы

В качестве платформы для создания портала мы предлагаем Microsoft Sharepoint Services 2007, которые обладают большими возможностями по сравнению с Microsoft Sharepoint Services 2003 при той же стоимости лицензирования.

Этапы и стоимость работ

На первом этапе мы предлагаем разработку подробной спецификации требований, которая послужит для точной оценки трудоемкости работ и составления реалистичного плана.

Ниже приведен план и стоимость работ по каждому этапу:

Этап	Продолжительность	Стоимость, евро
Проектирование	2 недели	2 400
Настройка интеграции с 1С	1 неделя для 1С 8.0 2 недели для 1С 7.7	1 200-2 400
Разработка шаблонов, настройка дизайна	2 недели	2 400
Разработка и настройка сервисов	2 недели	2 400
Запуск и доработки по требованию	1 неделя	1 200
Итого	~1,5 месяца (с учетом параллельности некоторых работ)	9 600 - 10 800

План составлен приблизительно, его уточнение возможно после составления подробной спецификации требований.

Калькуляция стоимости выполнена исходя из оценки стоимости часа 30 евро.

В стоимость работ не включены цены лицензий на программное обеспечение третьих сторон, а также аппаратное обеспечение. В цену не включено НДС.

Требования к программному обеспечению

Ниже приведен список необходимого программного обеспечения третьих сторон:

Программная компонента	Количество лицензий
Microsoft Windows Server 2003 Standard\ Enterprise Edition	1 серверная лицензия или лицензии по числу одновременных подключений
Microsoft SQL Server 2005 Standard Edition (в составе Sharepoint)	1 серверная лицензия или по 1 клиентской лицензии на соединение
Microsoft Sharepoint Services 2007 (лицензия в составе Windows Server 2003)	

Требования к аппаратному обеспечению

Мы рекомендуем двухпроцессорный сервер с тактовой частотой не менее 2,5 Гц, оперативной памятью не менее 4 Гб.

Рекомендуемая комплектация

Материнская плата Dual Xeon с 2 процессорами Xeon Dual Core серии 5000. Оперативная память DDR2 ECC Fully Buffered 8 Gb с возможностью расширения. Дисковая подсистема - Raid 1+0 аппаратный, диски SCSI U320 15K rpm hot swap 4 шт. с возможностью установки еще 2 шт. Корпус с резервированием питания 1+1. Пьедестал или rackmount.

Минимальная комплектация

Материнская плата Dual Xeon с процессором Xeon Dual Core серии 5000. Оперативная память DDR2 ECC Fully Buffered 4 Gb. Дисковая подсистема - Raid 1+0 за счет контроллера на материнской плате, диски SATA-2 4 шт. Корпус серверный.

www: <http://www.spellabs.ru>



e-mail: info@spellabs.ru



127018, ул. Октябрьская, 4, стр.2, офис 320
Тел.: +7 (495) 688-14-27